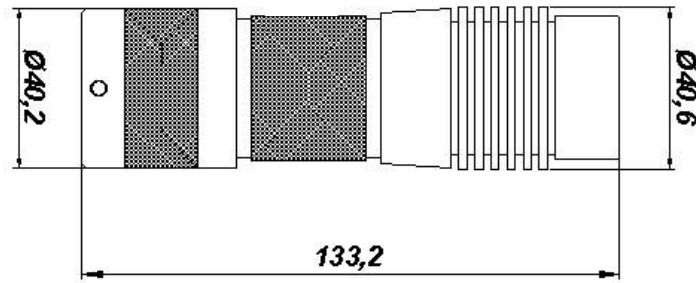


# B04

## Hoja Técnica



### Peso y Dimensiones

**Diámetros.** Cabeza 40,6 mm. Cuerpo 36 mm. Tapón 40,2 mm.

**Longitud.** 133,2 mm.

**Peso.** Sin Baterías 176 gr. Baterías y portabaterías 87 gr.

### Características técnicas

**Cuerpo.** Mecanizado en aleación Al-Si-Mg.

**Acabado.** Anodizado duro HAIII. Cumple la normativa Mil-A-8625F (Tipo III Clase I). Gris.

**Emisor.** 1xEdixeon KLC8 chip CREE EZ1000 bin seleccionado, (6000°K-7000°K) ≥ 180lm.

**Ópticas.** Reflector Ergo-Visión de aluminio vaporizado al vacío, de alta eficiencia. Dispersión: 3,5° spot, 55° corona.

**Lentes.** Bayer Makrolon GP policarbonato. Irrompible. Tratamiento antirrayas.

**Sistema de encendido.** Encendido mediante giro del tapón trasero. Contactos tratados al cromo duro para ambientes de alta corrosión.

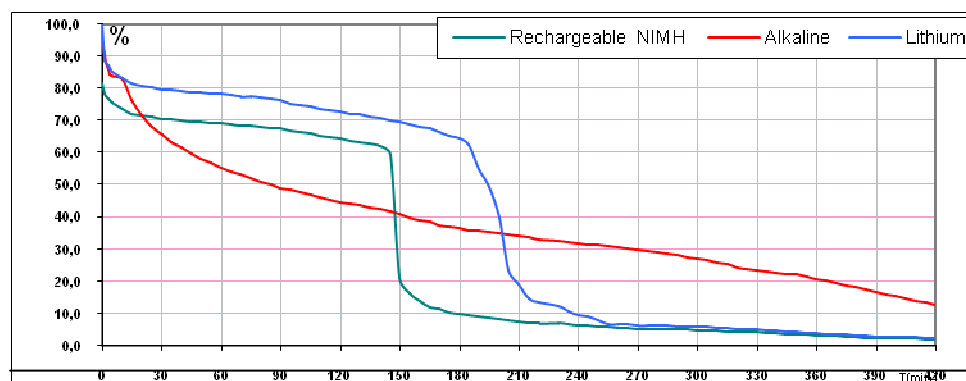
**Resistencia a la inmersión.** Hasta 200 m., 20 ATM.

**Resistencia a Impactos.** Mil. Std 810-F- "Drop test"; EN 50102-IK10.

**Autonomía.** Variable según batería ver gráfica de descarga.

**Baterías.** Utiliza 3 baterías AA/R6/Mignon. Admite: Carbón-Zn, alcalina, NIMH, NiCd, LiFeS<sub>2</sub>, NiOx.

Gráfica Barbolight B-04 prueba luminosidad/tiempo. T=4°C



\*La columna de la izq. es porcentaje sobre luminosidad inicial.